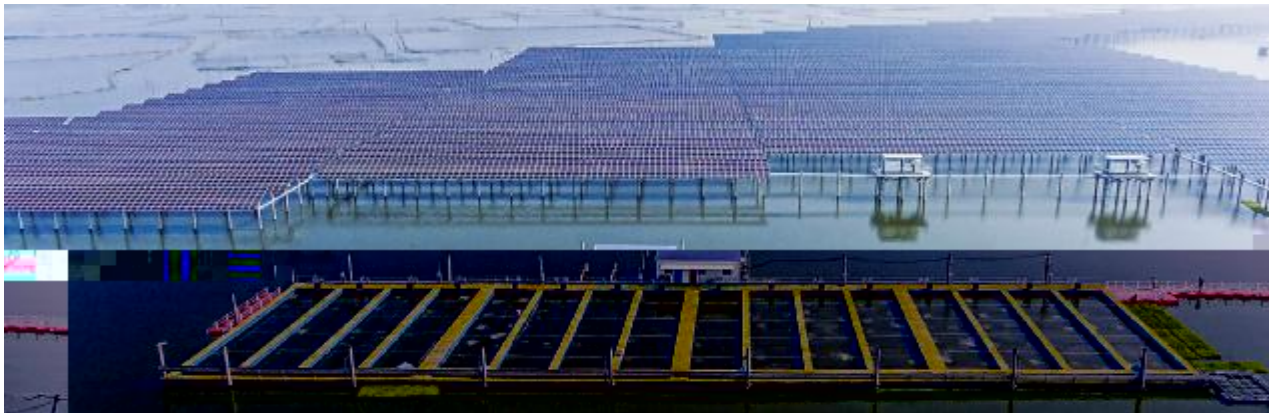




铺就光伏参与乡村振兴“坦途”

2022年中央一号文件系列政策助力“渔光一体”高质量发展



通威泗洪“渔光一体”基地渔光协同

2022年中央一号文件系列政策助力“渔光一体”高质量发展。文件提出，要大力发展光伏产业，推动光伏与农业、渔业深度融合，助力乡村振兴。通威新能源积极响应政策号召，在泗洪等地建设“渔光一体”项目，实现光伏发电与水产养殖的协同发展。

记者 钟继辉

全面2+ p 出VFa强=O

2k P面2Y - r 提出2加8c-，:2 8c^ = yzg * 5uyz \$%y z-，F1E} - * = g 喂@E=g 环境控? 6= -，装] 8 应FF

acd?: . 8cP面2 Y - r 强调2 1. - 3w?: 融合8cF1. O : ? : 园和 : ? : 强镇，- 2培育 势特 ? : 2继 ，一批#1 ? : 融合8c示范园Fo， 休闲旅

游提# 计划F CX营或; < X营O 宿g l乐特 S点V8 cFA符合: O 休闲旅游FGD E 普2地和Y[学学 劳Eo 2 地范 Fbc : >培 g 质提#g 和 \=5?提#UE2l. 食F ? 承诺' 合格A?度2完善全?: 链质' 全~ * +F加 o 保障和Q范 -3w?: 融合8c F地政策F

l外2Y - r 确2压 o全面1. j F?定 j ?o, 办法2 确Y 和#l 机 关X部h1. j 2继=五级 书记抓 j FbcM级党政l J班子和l J 部1. 战略

o 考核F完善(县党政l J班子和l J 部1. 战略o 考核? 度2 地P对考核E 名靠前O(县给 予适/激 2对考核E 名靠l g履\不 ' O. U 谈F Y - r 对今G ^ _ _出O-+ xs部Q2p为通J Pgh-* QR质' 8c提 M政策' 引<保障F

! #l 战略Oo, 2 hi ? : < O 8c2 a b \$O局面F通J全{ u Pgh-* 模 2为\$+ hi 9: ; < b

辟M- x: 路 Pgh-* Q ny z 全? g}n输出 &' 2a B限O) 面B2' 顾Mg: 5? 和 675? 2OM# >7OR2 合pF 2meM# >7部g : 部gg: g政SY局全#}? 1 4W. 部hI Jg转l OR度 3F a\$, - 过/Y2通Pgh - * O模 &片Ob82AB' 1E oO * 转%#级2 t?: 外 转H2转4g: tO模=g = 6g: 转%9. 24g O T488 . b Fc - 12. 6 Td (f) Tj?(F)g绿A绿88) 88c Tf 9

12) * 34
567895: ;
9< = >? @AB

本报讯 * +, - 2 H 28 l 2通J \$67KLbcM NO冲CY和<C>? 0YR SH度NO培训F 通J \$67T UVWXYZ [\ g] U^ _ ` WXYabcgWXYdYk- e及XfgWXYgX部hi j k; 加l m培训F 培训会n2o合部p>Kq rst <会ku分vMwsx点 By2一是分z M全{ } H= O~ ! Hg&" 6及# \$%& MC' (gCY和O) * 6及o OO+, 和- / 2并对hi & a, - 和[/ 过/YCEOj k 核1 2提出合YB2ODE +, F 3是+ 456M全{ CEO>? * + 8c 78g# 9N: C() &>U@2+ 4对; 分z CEO = >? * + 和C< = > C定价机 ? Fw是56Y# 核A@ADE ' SCCERVOB 8g? - / 2分 z CCER@A() 和C强? () OBCdE_ F 2#GHMf g CCERFGb8O. c 6及CD E' @8F 培训会N2<会l J KC> (F)g绿A绿88) 88c Tf 9 . UMLEMNg- 2并对f g O来环境=q>? ^ _ Pt和X 点. UM部QFRSaf gl J OTI n2fg环境=q>? S Y^ _ A会Un \$OVW2oO X会2qXY2qPZ [8CF

市场观察

! " # \$ % & ' () * +, - . / O 通讯员

! " # \$ % & ' () * +, - . / O1. 2345678 &9: ; < &' () = >? @A BCDEF2021 G11 H#I & J 8KOLMN&' OP>? QR STUVW&X' >? YZT [U \] ^ _ ` aBCbcF de 2 f &gh i 8&9: j ka \$%&' () * +Ol m n2Opqrs=t 1guv 2 gh 8&wxyz { | BN} ~ g周期~ 和 机- 2 出' 不稳定2无法精确预测8& 曲线O特点2. E () >? A会 面临较sO偏差考核f 险F但是2 _ 为\$678&9: 2全面; < &' () = >? 是必然趋势2对 x 9: 来说2更应该提前K局2学 习掌握#1 及X地&' >? YZ 政策及QR2加强&' () 和金 融知识O培训2配合&' >? Y Z 2 U模拟>? 2为&' () = >? 做好充分O\} F 2gb 8绿& () F绿&>? 属x &' () = >? O一部分2 yz 质为a 67属~ 之外2通过 () = 手段* O绿&O环境价 值2并给y 定价F根据2022 G 区域&' () G度>? 结果显 示2绿& 价. -! " # FyY2 \$%M绿&>& >? 为9.24 () * + 2&>, 价为462.88 - / . * + V 价71.88 - / . * + 3 45M绿&&>& >' 为6.79 () * + 2&, 价为513.89 - / . * + 2较/地O12 \ 价\$453 - / . * + V 价60.89 - / . * + F 368O2绿&>? 36显7提 # 9: 8qF 3g9: ; cy<环境=q> ? Ob8F对xhi 9: 来说23 6结合() U@2B绿Ag绿& 6及# B外CDEFG2Ay环 境=q>?. U充分HOF



聚势聚焦 实渔实光

通威新能源常务副总经理吴小平展望通威新能源 2022 年发展规划

2021
2022
2022



通威新能源常务副总经理吴小平

yzh通g 通g 通2为hi ng: _ : M更为BpO F +2 ~ 势l q 显2 ex地政 g U9: O 2通J \$ 67A L=<地P政 g UO 合_ 2b8更 质Opgh-* CF GF + 2通J \$67 ? : 29 : < 通>- 2Rt U2 配合2M U之B2O合_P 2b 期oO 8cF l 之外2W提e 2通J \$67 A, 全 学 价* + 2通J D合 U: Bj ZgBX会j O9 : g 会KL 2定 价S AV* + 2对 Pgh-* CF.G. U O考 2 &o合全面OF G考核机? 21E Pgh-* Q) 3 8cF

- g ~ 机 l v m 更加P pCF 势2 6更B2地 &合 _ F对通J \$678cg: 2] O 势 2-是hi &. 2k-, < g: 2k-, O 合pF 33是为绿 }? 7提 和-, 3w是 hi &. 8出O绿 &' A为-, =g =g 6=g: yz提 g O&' FRS8 好OB 势 加Z O合_模 2gh-* QgO部分 6{ oO\$ F l 外2a 9: r =, - P面2W 示2通J \$67: tP S` - Q o e^ _ Y2 * Oa^ _ &2nFa h 过/Y2 Pr = gYg 2Qv /度2 u^ Oo 9出82加强SY 和 2Oo合考核2 g * OM P S` - Q * Ou^ 2 ` 确Oj /和U为J t 2 r = au^ Z 5根 8 g@ UF - 6来2 aTTa @ P e 是| ` Ogh-* Qyo2 G前2 N_ K给出M 2] ` OPgh- * QogohF对XPgh-* Qg: 部分2 ^ - N_ B期 2改 B: 2 () B 2 B F Oa 2通J \$ 67必 : 做O_K是: Pgh-* Q Og: B\$ 2RS ! 识O c 2 全* 部u^ ! - Pt U. 2gh - * QaO\$O更S F

! " # \$ % & ' a&\会n2] ^ - N_ ` 出2 abhi &. cdef做Pgh-* Q h是a对B?: . Uj 考O2kn2 结合@{ 特点l m出O结nd' apq 6做出差r = Ost u势Fvw来x 2 " aaPgh-* Q面yz 2b { | ` 做e}? yz全/ 3~ 2为 i j g i j 2 - 金 2pq 6{ 10%-20%Y#}? B差r =O 价 F ZW 示2N_ O` 示4m冲g

h-* 08c 确MPtF @通J全{ u Pgh-* Q 6 来2 绿 : 和绿 \$67?: O R2 势2通JPgh-* Q} 面 hi () 据! xO地 Fv期 6来2Pgh-* Qc过/Y2 a pE xPgO 和M 2不 \$O 和提# 2a面对X地政 政策 JtB差rg#9和 9 加shi () pE' 度 局面+2通J \$6 7a提R 地合pF g k 对绿 全 }? 加 O + 2必 o核Zst' 2 L度

; < 分() stFhp是fgSY LE>- Nnl &O 识F () * +, - . / O1 差r = st 是fgSY ' OPT和G FZW 示2通J | B@N知识? = O ~ P 为 合PgBh 2Mx: 机FX过 GO 82 ~ OM} 面2 m1MVPgh-* Q S ` 过 O 300 400根D eOaO 40根2 | BR gs 度 势2OMg

234256 7829: 2; 56 aZW 来2做_不: 4 2 -! 做 必 : 做O_@3 3! T 做 B36做&O_@2! 会8O a做一 k 为不36O_@F 做@ 必 : 做O_2必 c势c dF通J \$67Ac势cd2对U: . U分z 2 YfgO() pEg? 7 K地 < &. p>fg] gh8k u分K地 2定x点b8区域F + 通过充分 j 考定 Pt 2



通威新能源聚势聚焦“渔光一体”第一核心竞争力,着力打造水上产出清洁能源、水下产出健康安全水产品的“渔光一体”项目,并把围绕“叠瓦组件”的发展创新同步匹配“柔性支架”“自动化施工”的创新,实现三项创新技术的融合发展,齐头并进,努力铸强通威第二核心竞争力,积极打造契合新渔业、新能源、新农村建设的“通威方案”,助力“十四五”规划和乡村振兴“通威“渔光一体”

合 创新技术 势, 竞争 头, 业和 合 组、建、 技术发、 力发 的, 合, 创新合 新, 助力乡村 和“ ”目的实现

记者 钟继辉 通讯员 银波 陶子黎 廖欢 史洪兵



珠海经济技术开发区考察通威新能源

渔光协同 筑梦乡村振兴



国家林业和草原局联合调研组调研通威东营“渔光一体”生态园



通威新能源考察团赴福建省漳州市考察

促进绿色低碳发展 助力生态文明建设

2 18 \ 23 45局 XYZ: 区 \ 2 AAA Hpq 、 化YZ ghV渔 + 6 78设 9\ 2公: ~ ; o区: 区rsBUt; uv 示 WI +pqX 机 2 j 2 中 <=>?@、ABCDEF G w: 区 区C优势 集2 /x W: 区~ ^ 高度 S \ 2HI J保K区管 L MN v yz 5 布局建 A表示 BUt 将zYZ* 建 任OPO率R2S AT临 B 设集{| 优 } n~ YZ 设{ 在 c C y m V W渔W XYZ: [8 、 WI发、 W X标 R V渔W X ^_` ab j 2 : 区 : ; >En ghn 示w t 将人 \ 2公: 1 ~ 中 : ;] S cd \ S Aef S A HI V渔W \ 2发 \ 2 打6 NO 在ghijk、WI ^ XYZ: j 2 示中 高r 区域发 局 gh 域发 、n k布局发 gh发 效、 \ 发 建设 中\ j o 并表示 BUW渔 2V X 标高度 2 U战

2 17 gh 发 将渔W XV # 高速发 n T 区管L MN任 T临 X 机 2 4 n、>n、E c S' [8 M n 2 CZ持续发 ^式打 小 _` ab并 > 6 n ~ | t STm ab 发、n 优化、st5 MN j 234^ w 优势 任 表示_ 并N R 标 O 发 MN任ef 项 ~ 在} n WI gh 发区 5 并表 ! 发、建设、运维^ / 示 W O U _ 正

“通”心聚力 破局前行

2021

2022

本报讯 通 2021 2 16 17 2021 2022 2021 2022



业务二部计划会现场



业务一部计划会合影留念

分析 阐述 并举 任 书签订仪式 将任 标层层分、 任 深刻分析 存在问题 临 挑战 并表示 挑战、机 项 仍需坚持 大胆 发、小 求证、稳步建设 集 中优势兵 布局 区域 势 化+、-、/ O分 1 2 3 4 5 打6 7 8 9 : 打场漂亮仗 内 管 保公司 ; <= 发 速度、效率 效益 守住底线 又讯 2 9 11

边界 做 找准 、保持速度、控 制边界 继续深入强化清单管、渔 管 运维管 !” ?@ > 2021 > 稳#运 建设 \$% & 、'任、() *化强 化+、-、/ O分 7 BC DE、FG HI JK 2021 亮、L 述 述MNO 并深刻P析 度任

> 2021 > ?@ > 7 BC DE、FG HI JK 2021 亮、L 述 述MNO 并深刻P析 度任

标、保 发Q标R ST b求优r、大a st5 XY优 签订 U 发任 书V u [/ \] 2 ^式 9优rv ? 表示 2022 \$ WX w项 x yt z 风险控制{ 在 Y % Z 制 [\] 2 ^式 发 \$tC | }项 在做_区域`a 发 b求c 2~ 续,! ”问题# 度 de fgh 仍需 步 高 f 继续强化 建设、 战\$ i 效率ej 2 \$ 步发k S' > % & l 管M 强化公司管、m、nM'、() *+, 将- BCn C \$坚持op内q . / O 1

! " # \$ % & (



